



INTRODUZIONE

FABAS LUCE → COMPANY PROFILE



OLTRE QUARANT'ANNI DI LUCE

UNA STORIA INIZIATA **PIÙ DI 40 ANNI FA**.
UNA STORIA CHE PASSA ATTRAVERSO
LE GENERAZIONI. UNA STORIA FATTA DI
TRADIZIONE E **PASSIONE PER IL LAVORO** CHE
INIZIA IL MATTINO PRESTO E FINISCE ALLA
SERA TARDI. UNA STORIA FATTA DI **INGEGNO
CREATIVO** E DI **INNOVAZIONE**. UNA STORIA
CHE È ANCHE QUELLA DEI NOSTRI CLIENTI,
DEI FORNITORI E DI TUTTE LE **PERSONE** CHE
HANNO CONTRIBUITO, E CONTRIBUISCONO,
A FAR CRESCERE **FABAS LUCE**.



LA NOSTRA STORIA



FABAS LUCE → COMPANY PROFILE

FABAS LUCE CRESCE INSIEME ALLA TECNOLOGIA LED PORTANDO NEL MONDO LA SUA VISIONE DELL'ILLUMINAZIONE TECNICA E DECORATIVA



DA QUATTRO DECENNI FABAS LUCE
VUOL DIRE **PASSIONE, TECNOLOGIA,
CREATIVITÀ**: SONO QUESTI I VALORI

“OPERIAMO IN
OLTRE 40 PAESI IN
TUTTO IL MONDO:
SIAMO PRESENTI
CON NOSTRE FILIALI
IN ITALIA E IN GERMANIA
E TRAMITE DISTRIBUTORI
E RETE DI AGENZIE IN
EUROPA, AFRICA, ASIA
E MEDIO ORIENTE.”

CHE HANNO PERMESSO
ALL'AZIENDA DI DIVENTARE
UNA DELLE IMPRESE
ITALIANE DI ILLUMINAZIONE
MAGGIORMENTE PRESENTE
NEI **MERCATI EUROPEI E
INTERNAZIONALI**. GRAZIE
ALLE COMPETENZE E IL
KNOW-HOW SVILUPPATI

NELL'**ILLUMINAZIONE TECNICA A
LED**, FABAS LUCE È RIUSCITA A FARSI
APPREZZARE NEL **SETTORE DECORATIVO**
PROPONENDO LAMPADRE A LED DAL
DESIGN RICERCATO E DALLE ALTE
PERFORMANCE DI ILLUMINAMENTO.
QUESTA EVOLUZIONE TESTIMONIA IL
RUOLO DI PROTAGONISTA DELL'AZIENDA
NEL PASSAGGIO DALLE SORGENTI
TRADIZIONALI ALLA TECNOLOGIA A LED.

LE ORIGINI



AZELIO GIBERTI, FONDATORE E ANIMA DI GIBERTI ILLUMINAZIONE PRIMA E FABAS LUCE POI, AL LAVORO NELLA PRIMA SEDE DI BRUGHERIO.



LE TECNOLOGIE EVOLVONO, LE SEDI CAMBIANO, MA NON I PUNTI FERMI: IL LAVORO COME VALORE E LE PERSONE COME PROTAGONISTE DELLA CRESCITA.

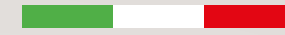


UN FONDATORE PARTITO DAL BASSO, MA CAPACE DI PUNTARE IN ALTO.

FINE ANNI '70. SPINTO DALL'ENTUSIASMO DELL'EPOCA, **AZELIO GIBERTI** APRE UN PICCOLO LABORATORIO ELETTRICO. LA SUA PASSIONE, IL SUO **INTUITO** E LA SUA CAPACITÀ **IMPRENDITORIALE** SEGNANO GIÀ DALL'ORIGINE LA CRESCITA DELL'AZIENDA CHE RIESCE PRESTO AD AFFERMARSI SUI MERCATI EUROPEI E MEDIORIENTALI. DAL PRIMO PRODOTTO REALIZZATO FINO AL PASSAGGIO GENERAZIONALE, È LUI LA MENTE, IL CUORE, LA **GUIDA DELL'AZIENDA.**

LA LINEA DEL TEMPO

ANNO DOPO ANNO,
SEDE DOPO SEDE,
NAZIONE DOPO NAZIONE.
UN CAMMINO LUMINOSO.



QUALITÀ, TECNOLOGIA E DESIGN.
TRE VALORI CHE RENDONO UN'UNICA L'ITALIA.
TRE VALORI CHE SONO ANCHE LA
BANDIERA DI FABAS LUCE ALL'ESTERO.

1979

NASCE
IL PRIMO SITO
PRODUTTIVO
DI 2.000 MQ



2006

FABAS LUCE APRE
LA FILIALE TEDESCA
AD ARNSBERG
IN GERMANIA



1998

FABAS LUCE SI
TRASFERISCE IN UN
NUOVO INSEDIAMENTO
PRODUTTIVO DI 4.000 MQ



2008

FABAS LUCE
COSTRUISCE LA SUA
NUOVA SEDE DI 9.000
MQ DOTANDOSI DI UN
SISTEMA LOGISTICO
ALL'AVANGUARDIA



2009

HOST & LIGHT
SOLUZIONI
SU MISURA
PER IL CONTRACT



2010

ATILED
ILLUMINAZIONE
TECNICA A LED



2011

TECHNO LIGHTING
PROGETTAZIONE
E CONSULENZA
ILLUMINOTECNICA



2015

FABAS LUCE APRE
LA FILIALE TEDESCA DI
ATILED AD OFFENBURG
IN GERMANIA



2017

APERTURA DELLA
DIVISIONE
ATILED PER IL
SETTORE NAVALE



2019

NASCE SMARTLUCE:
IL SISTEMA DI
CONTROLLO VOCALE
DELLA LUCE



2019

FABAS LUCE
CELEBRA I
SUOI 40 ANNI

IL PRESENTE



NEL CORSO DEGLI ANNI, **STEFANO E DONATELLA GIBERTI** CON **FABIO CASTELLI** HANNO CAMBIATO IL VOLTO DELL'AZIENDA. IL RISULTATO È UNA CONTINUA ESPANSIONE NEL MERCATO NAZIONALE E INTERNAZIONALE DELL'ILLUMINAZIONE. OGGI IL QUARTIER GENERALE DI FABAS LUCE È UNA GRANDE FABBRICA CON UN **SISTEMA LOGISTICO ALL'AVANGUARDIA** E CON UNA PARTICOLARE SENSIBILITÀ AL RISPARMIO ENERGETICO E ALLA SOSTENIBILITÀ AMBIENTALE. LA MAGGIORE PRODUTTIVITÀ NON HA TUTTAVIA INFLUITO SUL PROFONDO **SENSO ETICO** DESIDERATO DAI PROPRIETARI E L'OBIETTIVO DI FABAS LUCE È SEMPRE LO STESSO: CONTINUARE AD ESSERE DI SUCCESSO CON I SUOI PRODOTTI, IN ITALIA E NEL MONDO, RISPETTANDO LE PERSONE E LE REGOLE.



NEL 2008, CI SPOSTIAMO NELLA SEDE ATTUALE, ANIMA MODERNA E GREEN DELLA NUOVA FABAS LUCE.



DONATELLA GIBERTI, STEFANO GIBERTI E FABIO CASTELLI.

2006: IL NOME E IL BRAND DI FABAS LUCE TROVANO UNA NUOVA CASA NELLA FILIALE STRATEGICA DI ARNSBERG (GERMANIA).



IL PRESENTE

9.500 PALETTE DI
ARTICOLI
A MAGAZZINO

9.000 MQ DI
SUPERFICIE
COPERTA

620.000 ARTICOLI
CONSEGNATI
NEL 2019

OLTRE 2.500 ARTICOLI GESTITI

50 I PAESI IN CUI
SIAMO PRESENTI
NEL MONDO

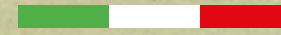
CERTIFICATI:



IT - 84134



Sistema Gestione
Qualità Certificato
UNI EN ISO 9001
N°9105.FBSL



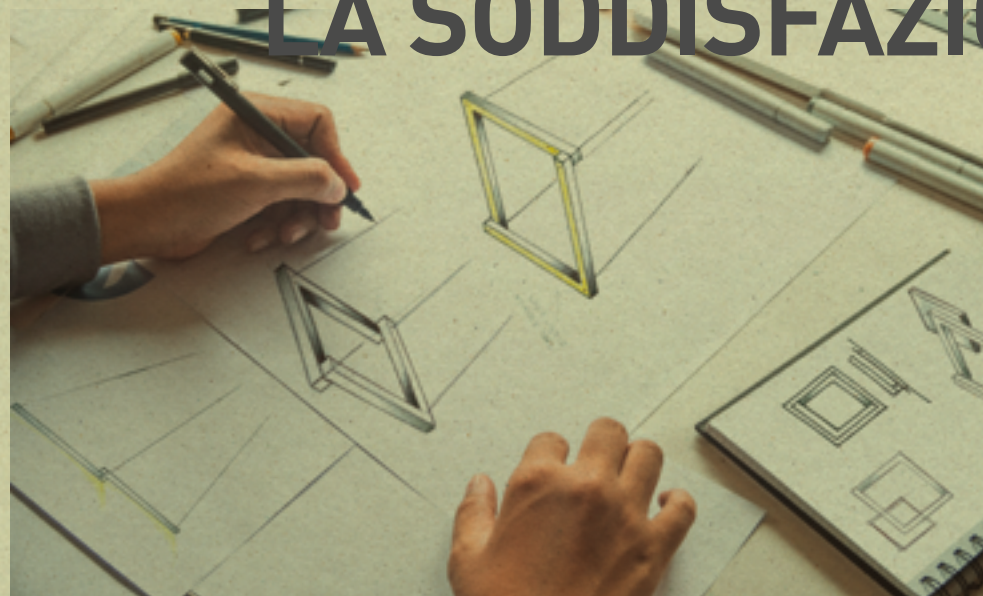
ABBIAMO IL 95% DEI PRODOTTI IN PRONTA CONSEGNA GRAZIE A UN MAGAZZINO LOGISTICO DI OLTRE 9.000 POSTI PALLET DOTATO DI SISTEMA DIGITALE AVANZATO.



IL CLIENTE, LA NOSTRA PRIORITÀ

FABAS LUCE → COMPANY PROFILE

UNA SQUADRA
CHE AFFIANCA
IL CLIENTE NEL
PROGETTO FINO
ALL'ACCENSIONE,
PER GARANTIRE
LA QUALITÀ DEL
RISULTATO FINALE
E CONDIVIDERNE
LA SODDISFAZIONE.



“PRIMA E DOPO
LA VENDITA, IL
CLIENTE FABAS
LUCE NON SI SENTE
MAI SOLO. È SEMPRE
ACCOMPAGNATO DA
PROPOSTE, SOLUZIONI
E CORTESIA.”

L'ATTENZIONE ALLA QUALITÀ DEI
PRODOTTI E IL **SERVIZIO AL CLIENTE**,
SOPRATTUTTO NEL POST-VENDITA, È

CERTAMENTE UNO DEI MOTIVI
PRINCIPALI DI CRESCITA DI
FABAS LUCE NEL CORSO
DEGLI ULTIMI ANNI. MERITO DI
UN **PERSONALE ALTAMENTE
PROFESSIONALE** CAPACE DI
RISPONDERE CON CELERITÀ E
CORTESIA ALLE PIÙ DIVERSE
RICHIESTE DEI NOSTRI

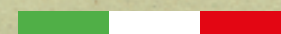
MOLTEPLICI CLIENTI. IL **DESIGN DEI
PRODOTTI** È CURATO PER LA MAGGIOR
PARTE DA UN TEAM DI DESIGNER
ITALIANI, MENTRE LA **PROGETTAZIONE**
E L'**INGEGNERIZZAZIONE** È FATTA
INTERAMENTE NEL QUARTIER GENERALE
DI FABAS LUCE IN ITALIA.

PER L'AMBIENTE, UN FUTURO PIÙ LUMINOSO



DALLA NATURA, LUCE E MATERIA. PER LA NATURA, RISPETTO E AMORE.

“DOPO LA RIVOLUZIONE LED, FABAS LUCE PROCEDE SULLA STRADA DELLA SOSTENIBILITÀ AMBIENTALE SELEZIONANDO MATERIALI SEMPRE PIÙ NATURALI. CERAMICA, STOFFA, VETRO, LEGNO: DALLA NATURA CON AMORE.”



FABAS LUCE HA SEMPRE AVUTO GRANDE ATTENZIONE AI TEMI DEL **RISPARMIO ENERGETICO** E DEL **RISPETTO DELL'AMBIENTE**: TUTTI I COMPONENTI UTILIZZATI NELLA PRODUZIONE FINO AGLI STESSI IMBALLI, RISPETTANO GLI STANDARD RICHIESTI PER IL RISPETTO DELLE NORMATIVE AMBIENTALI. QUANDO I **LED** SONO APPARSI ALL'ORIZZONTE, FABAS LUCE NON HA ESITATO UN ATTIMO NELLO SPOSARE QUESTA NUOVA TECNOLOGIA INTUENDONE LE **POTENZIALITÀ E I BENEFICI**: QUESTO PROCESSO, GRAZIE ANCHE AI NOTEVOLI INVESTIMENTI IN RISORSE UMANE E MATERIALI, HA PERMESSO ALL'AZIENDA UNA **VERA METAMORFOSI DEL MODO DI PROGETTARE LA LUCE** CHE PERMETTE, TRA LE ALTRE COSE, DI POTER VARIARE LA QUANTITÀ DI LUCE DESIDERATA IN OGNI AMBIENTE IN FUNZIONE DELLE ESIGENZE DEL MOMENTO.

“RITENIAMO DI POTER CONTRIBUIRE A CREARE UN FUTURO SOSTENIBILE ATTRAVERSO LO SVILUPPO DI SOLUZIONI DI ILLUMINAZIONE INNOVATIVE RISPETTOSE DELL'AMBIENTE, RIDUCENDO I COSTI OPERATIVI ATTRAVERSO UNA VITA PIÙ LUNGA E L'OTTIMIZZAZIONE DEL RISPARMIO ENERGETICO.”





FABAS LUCE → COMPANY PROFILE

ATILED NAVALE È LA DIVISIONE DI FABAS LUCE CHE PROGETTA E PRODUCE IN ITALIA LA PIÙ COMPLETA ED INNOVATIVA GAMMA DI **LAMPADE E PROIETTORI LED SPECIFICAMENTE STUDIATI PER L'ILLUMINAZIONE DELLE MODERNE NAVI MILITARI E DA CROCIERA.**

LE NOSTRE LAMPADE LED HANNO PRESTAZIONI ELEVATE CON DIMENSIONI E PESI RIDOTTI. SONO CONCEPITE PER FUNZIONAMENTO CONTINUATIVO E MOLTI ANNI DI DURATA SENZA NECESSITÀ DI MANUTENZIONE.

LE NOSTRE LUCI LED HANNO LE MIGLIORI CARATTERISTICHE TECNICHE E COSTRUTTIVE CERTIFICATE DALLA CONFORMITÀ ALLE PIÙ RIGOROSE NORME INTERNAZIONALI DEL SETTORE NAVALE.

LA NOSTRA GAMMA È MOLTO ARTICOLATA MA SIAMO SEMPRE DISPONIBILI A COLLABORARE COI NOSTRI CLIENTI PER STUDIARE SOLUZIONI ILLUMINOTECNICHE PERSONALIZZATE.



LE NOSTRE LAMPADE LED HANNO SUPERATO (SENZA UTILIZZO DI RESILIENTI IN GRADO DI ASSORBIRE L'URTO) LO SHOCK TEST AD ALTO IMPATTO CON LE PROCEDURE DEFINITE DALLA NORMATIVA MIL S 901 D CON IL PIÙ ALTO LIVELLO DI CERTIFICAZIONE E SONO PERTANTO CLASSIFICATE:

GRADO A

CLASSE I

TIPO A



LA NOSTRA AMPIA GAMMA DI LAMPADE LED SODDISFA OLTRE IL 95% DEL FABBISOGNO DI DIFFERENTI TIPI DI LUCI PRESENTI A BORDO NECESSARI SIA PER NUOVE COSTRUZIONI, SIA PER RIFACIMENTO DI IMBARCAZIONI ESISTENTI.

ATILED → ILLUMINAZIONE NAVALE



ARMATURE LED ⚡ ANTIDEFLAGRANTI PER ZONE CON ATMOSFERE POTENZIALMENTE ESPLOSIVE.

LE NOSTRE LAMPAD E PROIETTORI LED SONO COSTRUITI PER FUNZIONARE IN OGNI CONDIZIONE SOTTOZERO ALL'ESTERNO DELLA NAVE E AD ALTA TEMPERATURA NEGLI APPARATI MOTORE. IL CORPO LAMPADA IN ALLUMINIO MARINO RESISTE ALLA CORROSIONE DELLA NEBBIA SALINA. LA PROTEZIONE IP66 È EFFICACE CONTRO LE ONDE E LE PERDITE DI LIQUIDI ACCIDENTALI.

→ EBLAN SI ACCENDE AUTOMATICAMENTE IN CASO DI BLACK OUT. LA BATTERIA RICARICABILE ASSICURA MOLTE ORE DI ILLUMINAZIONE IN CONDIZIONI DI EMERGENZA QUANDO LE LUCI PRINCIPALI SONO SPENTE. È PORTATILE E GALLEGGIANTE PER ILLUMINARE CON FASCIO LUMINOSO LARGO OPPURE STRETTO IN MODO SICURO OGNI ZONA DELLA NAVE.



LA NAVE SCUOLA AMERIGO VESPUCCI CONOSCIUTA UNIVERSALMENTE COME "LA PIÙ BELLA DEL MONDO" È ORGOGLIO E VANTO DELLA MARINA MILITARE. I NOSTRI PROIETTORI LED ILLUMINANO GLI ALBERI CON IL TRICOLORE DELLA BANDIERA ITALIANA.

GUARDA IL VIDEO



ATILED → ILLUMINAZIONE NAVALE



PONTI ESTERNI, AREE DI MANOVRA, IMBARCO SCIALUPPE, AREE TECNICHE INTERNE ED ESTERNE, ALLOGGI, MENSE, PLANCIA, APPARATO MOTORE, OSPEDALI. NELLA NOSTRA AMPIA GAMMA DI LAMPADIE LED C'È SEMPRE LA SOLUZIONE IDONEA PER LA PERFETTA ILLUMINAZIONE DI QUESTE ZONE CON LUCI POTENTI, DI MINIMO INGOMBRO, AD ALTA EFFICIENZA PER BASSO CONSUMO DI ENERGIA.



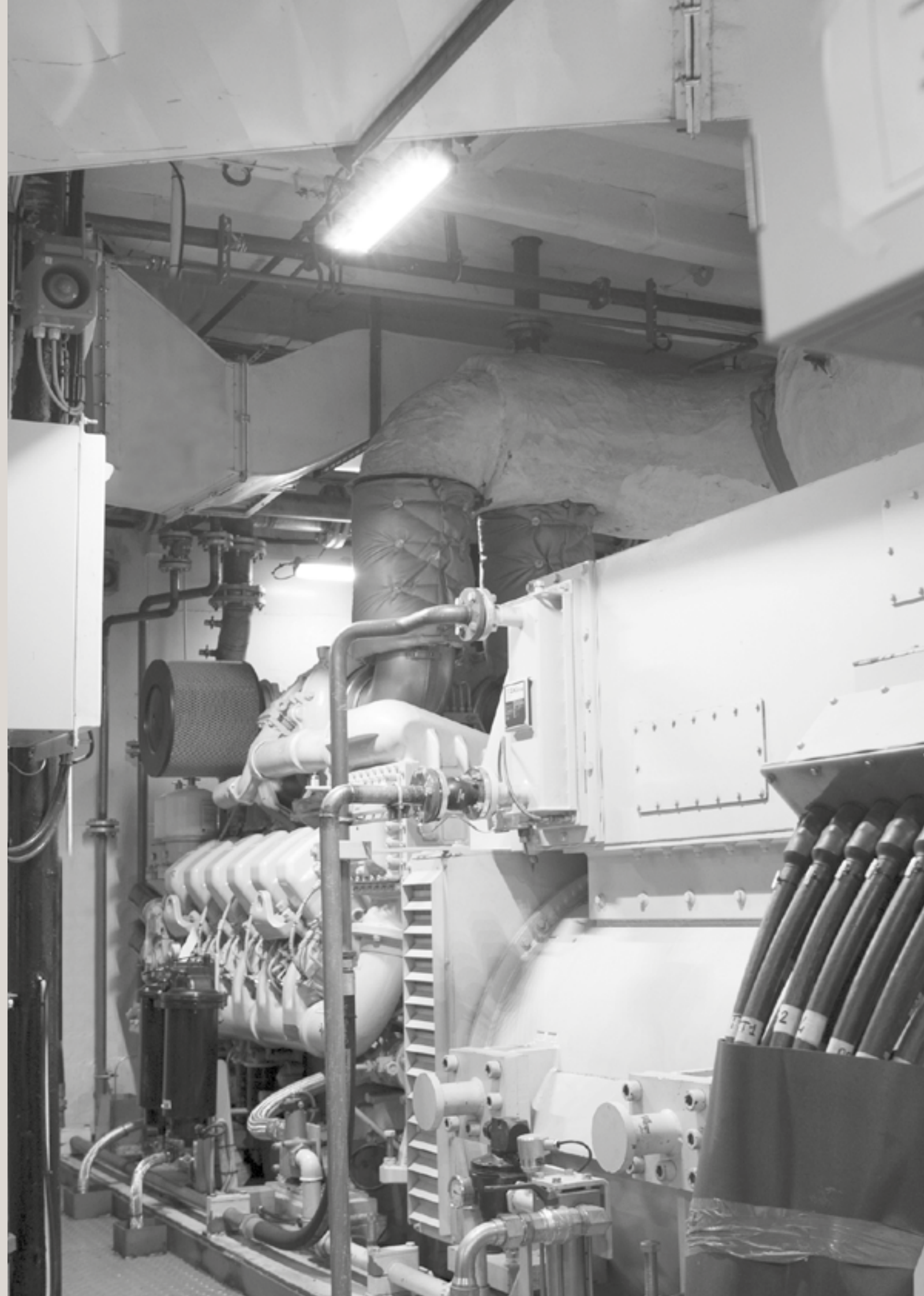
ATILED → ILLUMINAZIONE NAVALE

FABAS LUCE → COMPANY PROFILE



→ GALCOR

ALTEZZA RIDOTTA, LUCE LED
POTENTE ED OMOGENEA
PER LA PIÙ INNOVATIVA
PLAFONIERA LED INOX AISI
316L CONFORME USPHS.
PERFETTA PER GRANDI
CUCINE, CELLE FRIGO
E FREEZER, LOCALI DI
DECONTAMINAZIONE NBCR



**FABAS LUCE S.p.A.
SEDE**

Via Luigi Talamoni, 75
20861 Brugherio (MB) Italy
Tel 0039 039 890 69 1
0039 039 214 22 06
Fax 0039 039 214 22 08
info@fabasluce.it

FABAS LUCE GmbH

Westring, 5
D-59759 Arnsberg Germany
Tel 0049 29 32 / 8 90 16 60
Fax 0049 29 32 / 8 90 16 62
vertrieb@fabasluce.com

**Divisione ATILED Germania/
ATILED-Abteilung Deutschland**

Franz Volk Strasse, 5
77652 Offenburg Germany
atiled.germany@fabasluce.com

VISITA:



FABAS LUCE



ATILED
ILLUMINAZIONE
TECNICA



ATILED
ILLUMINAZIONE
NAVALE

SIAMO PRESENTI SU:

